

O COFRE LELECÃO



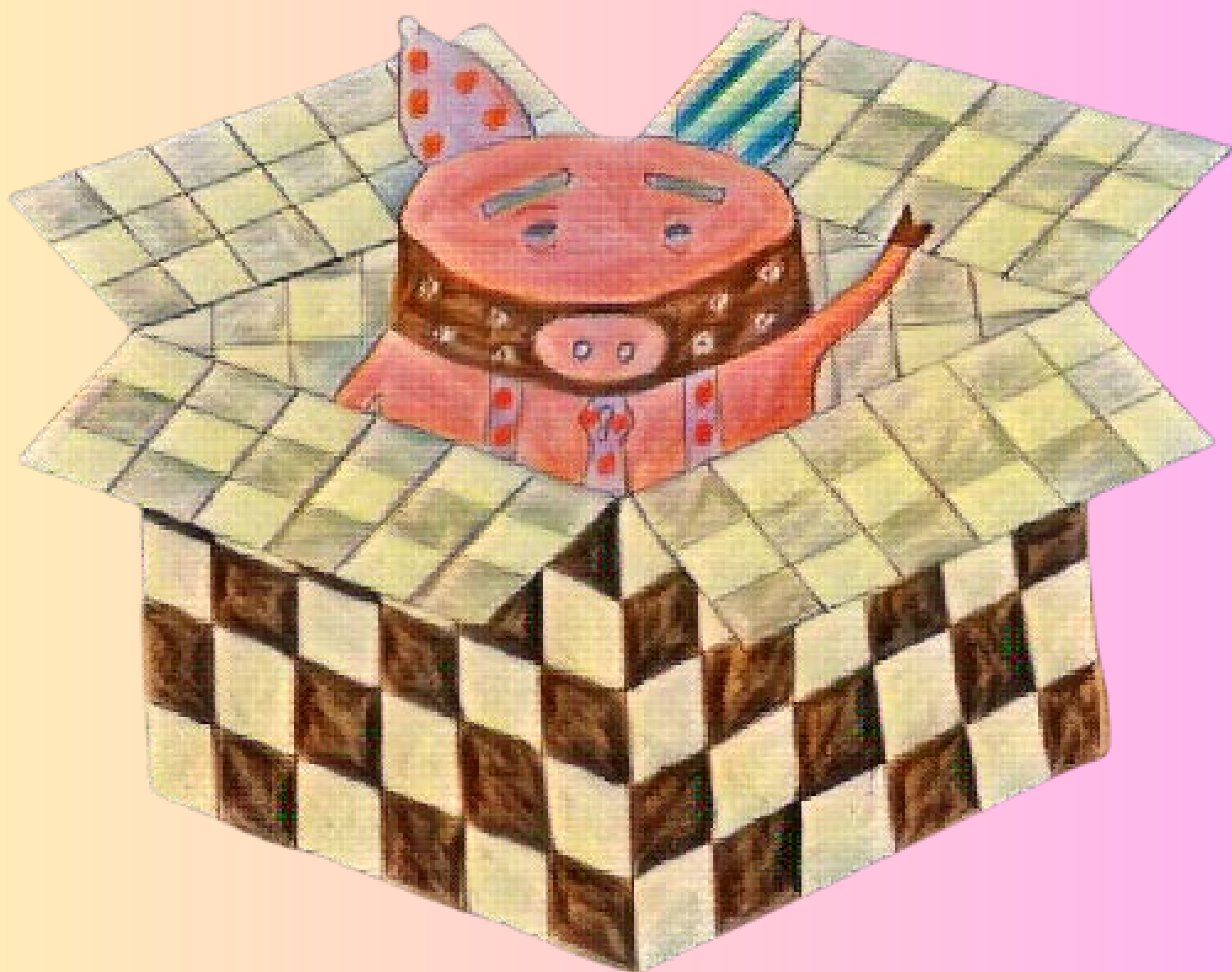
Vania Andrade
VOANDO ALÉM DOS SONHOS.

**LELECÃO! LELECÃO!
TRANSFORMA SONHO EM REALIZAÇÃO!**

ELE É UM COFRE DE MOEDA,
PERTENCE À LEILA E AO SIMÃO.
SÓ NÃO PODE LEVAR QUEDA,
SENÃO VIRA PÓ DE LELECÃO.



PRESENTE DA FOTÓGRAFA DOMINGUEZ,
QUE COFRE SENSACIONAL!
VEIO ENVOLTO EM PAPEL XADREZ
EM UM NÍVER ESPECIAL.



A ORIGEM DO SEU NOME É DE
FATO UMA MISTURA. CADA
IRMÃO UM PEDAÇO DE NOME,
UMA ESPÉCIE DE COSTURA.



OS GÊMEOS JUNTARAM MOEDAS
DENTRO DO LELECÃO.
ATÉ FICAREM ROCHEDAS
E SER DIVIDIDAS ENTÃO.

*Rocheda é uma gíria popular
que significa: Muito bom,
ótimo, legal, excelente, bonita.*



NO DIA DA DIVISÃO,
HOUE DESENTENDIMENTOS,
MAS LEILA FALOU AO SIMÃO
QUE ERA MÁGICO O MOMENTO.



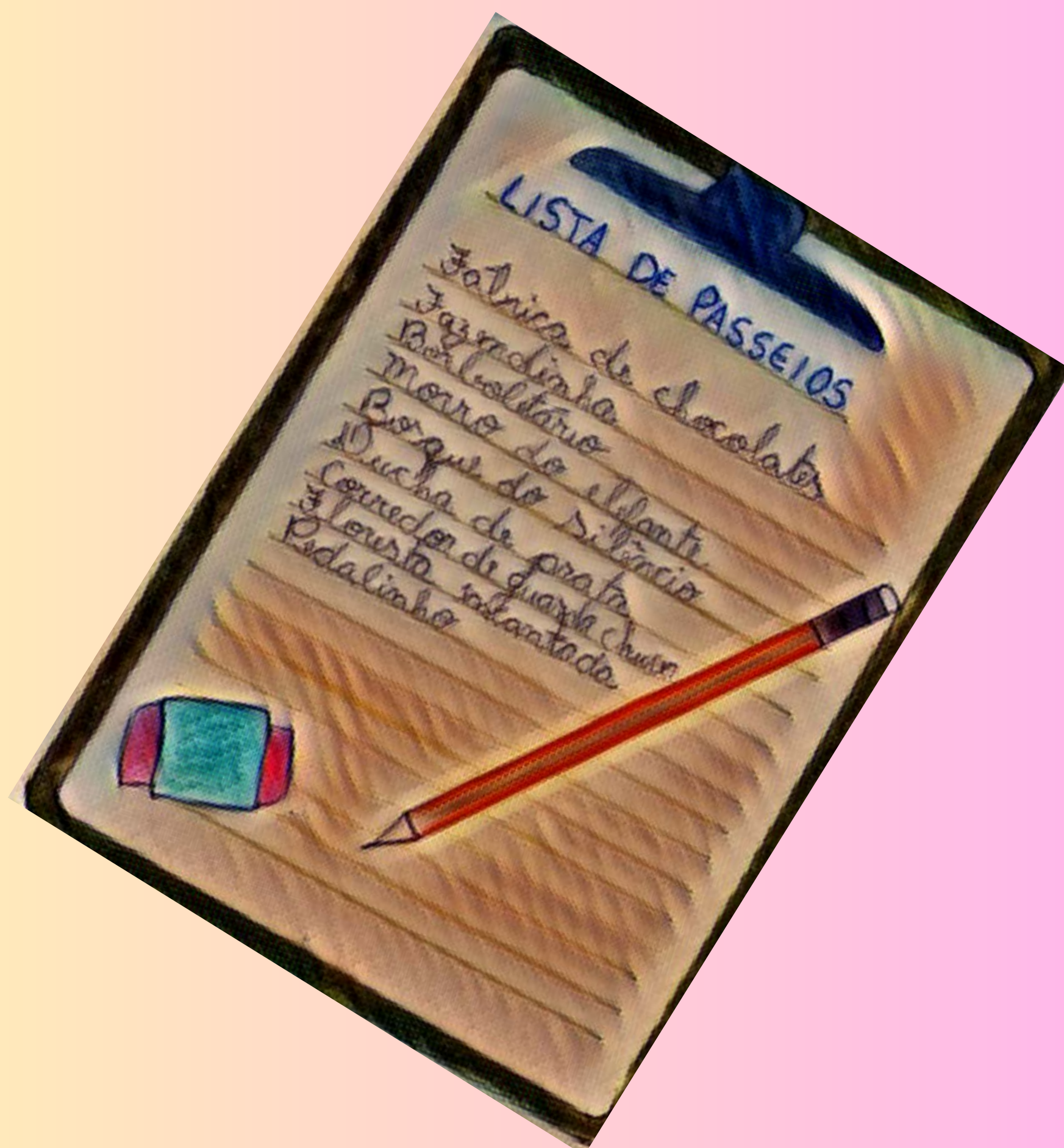
POIS, A ECONOMIA
DE TODO AQUELE TEMPO,
FINALMENTE PERMITIRIA
OS SONHOS DO PENSAMENTO!



FAZER UMA VIAGEM
ERA O SONHO DOS IRMÃOS,
COM ALEGRIA E CORAGEM
PARA CAMPOS DO JORDÃO.



A LISTA DOS PASSEIOS
SE FORMOU LÁ NA VIAGEM,
PARA OS PAIS NÃO FICAREM ALHEIOS
E ORGANIZAREM A TRIAGEM.



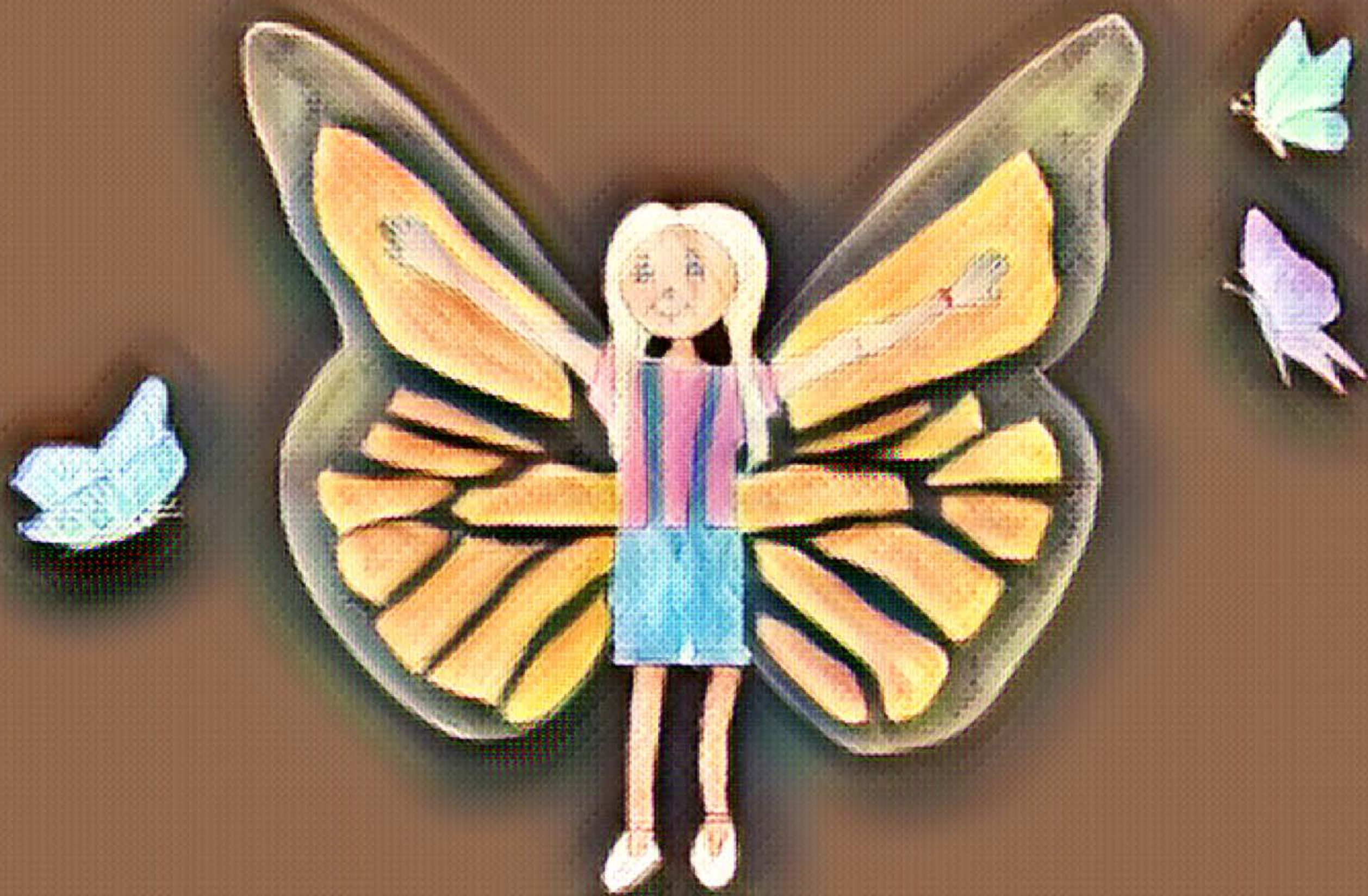
A FÁBRICA DE CHOCOLATE
FOI A PRIMEIRA DA LISTA.
NÃO HOUE SEQUER DEBATE
DESSA PRIMEIRA CONQUISTA.



DEPOIS VEIO A FAZENDINHA,
QUE ERA SONHO DO SIMÃO,
DAR COMIDA ÀS GALINHAS
E BRINCAR COM O PAVÃO.



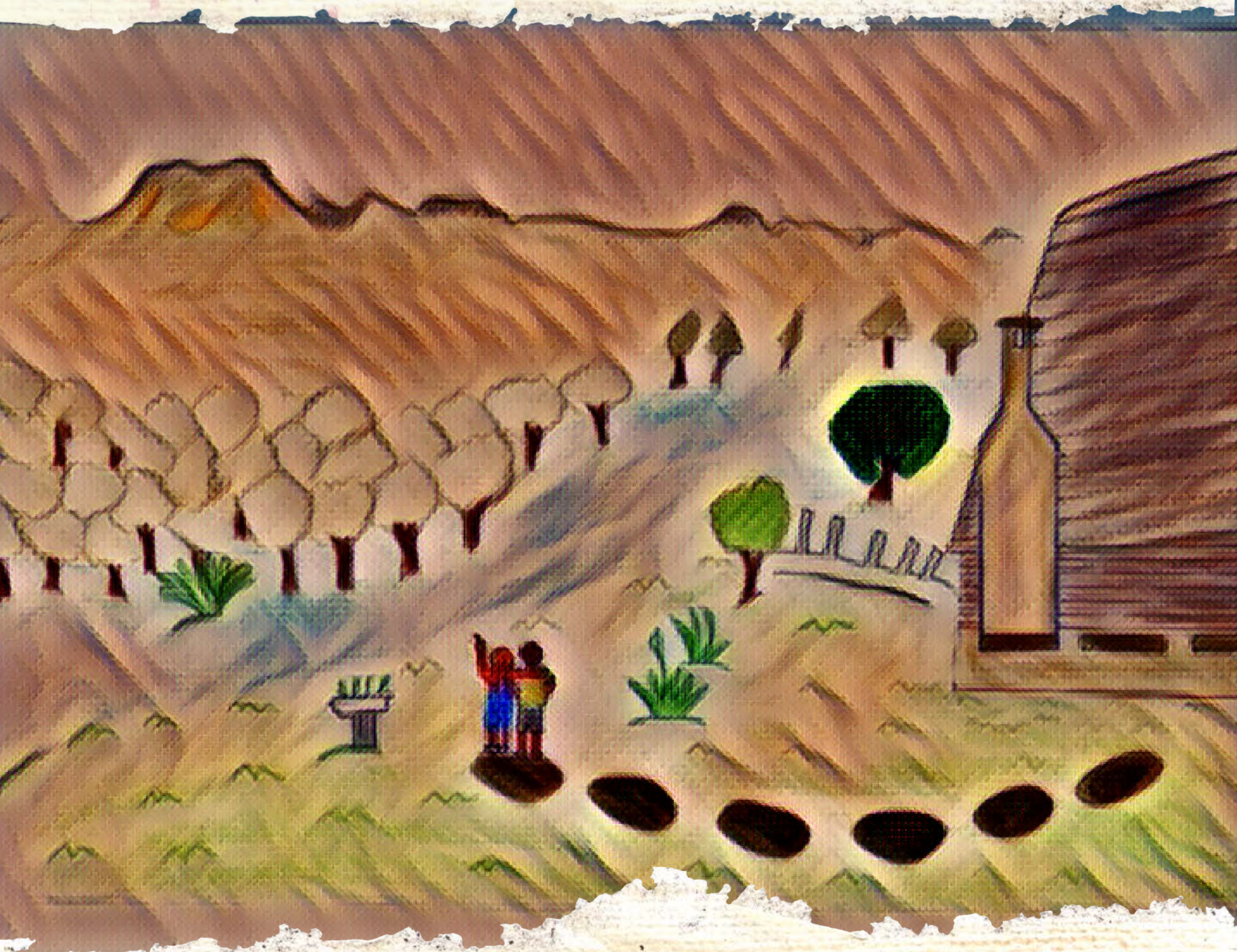
EM SEGUIDA, FOI A VEZ
DA LEILA FAZER ESCOLHA.
A MENINA DISSE COM ALTIVEZ:
– BORBOLETÁRIO E AS FLORES QUE VOAM!



EMOÇÕES A MIL GRAUS,
POR SE HOSPEDAREM NUM CHALÉ.
E A PEDRA DO BAÚ
FOI VISTA DE LÁ, QUAL É?



ESSE COMPLEXO ROCHOSO
É RECHEADO DE LENDAS.
UM PICO BEM MAJESTOSO,
QUE DARIA UMA PARLENDA.



O MORRO DO ELEFANTE
FOI DIFÍCIL DE SUBIR,
MAS A VISTA APAIXONANTE
VALEU MUITO A PENA IR.



O BOSQUE DO SILÊNCIO
FOI PARA SE AVENTURAR.
UM PASSEIO INFLUÊNCIO,
QUE DELÍCIA CAMINHAR!



A DUCHA DE PRATA
FOI VISTA À DISTÂNCIA,
UM ENCANTO DE CASCATA,
MAS DEU MEDO NAS CRIANÇAS.



A FLORESTA ENCANTADA
COM CASAS DE BRUXAS E ANJOS;
DE BONECAS, COELHO E FANTASMA,
PAPAI NOEL, BRANCA DE NEVE E GNOMOS.



O CORREDOR DE GUARDA-CHUVAS
EM UMA PONTE EMPOLGANTE,
CAIU COMO UMA LUVA
PARA A FOTO FICAR ELEGANTE.



O ÚLTIMO PASSEIO FOI
A LEILA QUEM ESCOLHEU,
O PEDALINHO, QUE OS DOIS
COM ALEGRIA ACOLHEU.



DAS MOEDAS QUE SOBRARAM,
BRINQUEDOS FORAM COMPRADOS:
CONJUNTO DA LADYBUG,
CHOCOLATES E DINOSSAUROS.



A VIAGEM ENCERROU,
MAS VOU CONTAR UM SEGREDO:
- LELECÃO JÁ GANHOU
MOEDAS PARA OUTRO ENREDO!





Vania Andrade



@vaniaescritora



www.vaniaescritora.com

Sobre a autora

Vania Andrade adora sonhar e viajar, nascida em uma fazenda na Bahia, desde de muito cedo sonhava em conhecer novos lugares. Ela acredita que já voou além dos seus sonhos. O que mais ama fazer é buscar formas para incentivar a leitura na vida das crianças.



O Cofre Lelecão

Vania Andrade

isbn: 978-65-5854-439-5

1ª edição, outubro de 2021

ilustrações: Vania Andrade

arte da capa: LeandroVSilva

editoração eletrônica: Vania Andrade e LeandroVSilva

revisão ortográfica: Eliane Lüders

©Vania Andrade, 2021. Todos os direitos reservados.

É proibida a reprodução deste livro com fins comerciais sem
prévia autorização do autor